

DERTEC CO. LTD.

RS232 オプション基板 取扱説明書



■ 特徴

USB-UART コンバータ基板のオプション基板です(本基板単体では動作しません)

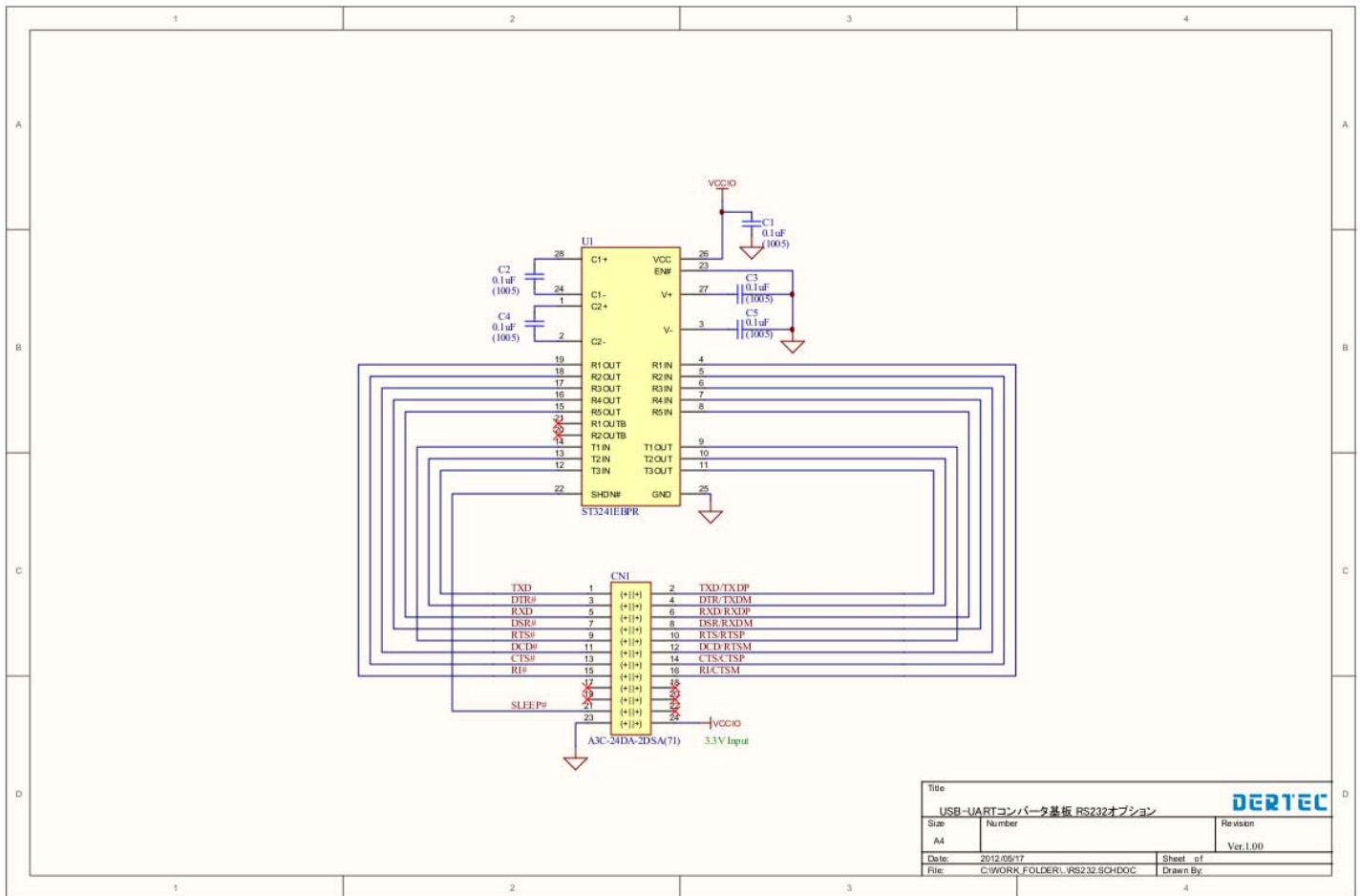
USB-UART コンバータ基板と組み合わせる事により USB-RS232 コンバータとして動作します

通信速度 : MAX250kbps

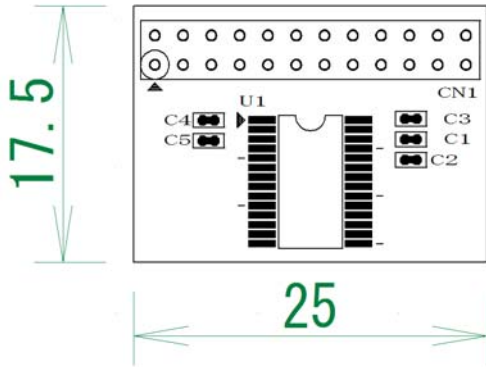
■ 目次

| | |
|---------------------|---|
| ■ 回路図 | 2 |
| ■ 部品表 | 2 |
| ■ 基板スペック | 3 |
| ■ 部品配及び基板パターン | 3 |
| ■ CN1 ピン番号表 | 4 |
| ■ 接続方法 | 4 |
| ■ オプション基板 | 5 |
| ■ 更新履歴 | 6 |

■ 回路図



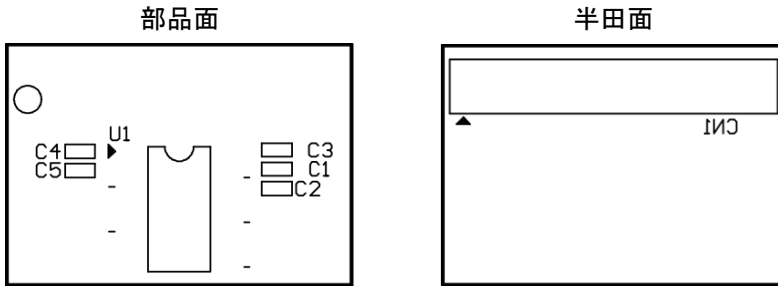
■ 基板スペック



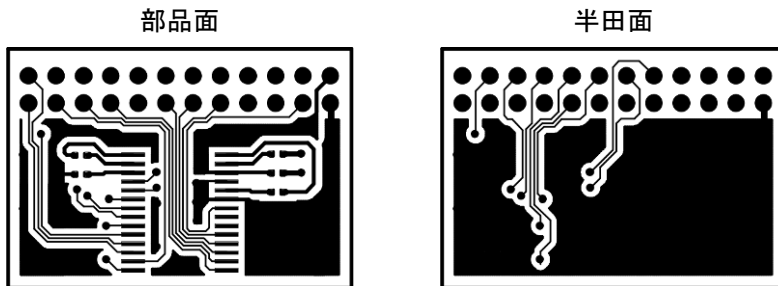
| | |
|------|---------------------------|
| 外形寸法 | : 25.0 x 17.5 mm (突起部含まず) |
| 板厚 | : 1.6 mm |
| 板材 | : FR-4(ガラスエポキシ) |
| 構成層数 | : 2層(両面) |

■ 部品配及び基板パターン

・部品配置図(シルク図)



・基板パターン図



■ CN1 ピン番号表

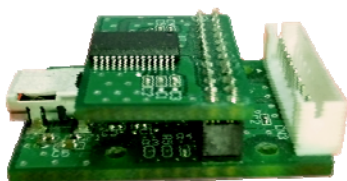
| 説明 | 信号名 | 入出力 | CN1 pin 番号 | | 入出力 | 信号名 | 説明 |
|------------|--------|--------|------------|----|--------|----------|------------------|
| 送信データ | TXD | Input | 1 | 2 | Output | TXD/TXDP | 送信データ (232) |
| データ端末ディレイ | DTR# | Input | 3 | 4 | Output | DTR/TXDM | データ端末ディレイ (232) |
| 受信データ | RXD | Output | 5 | 6 | Input | RXD/RXDP | 受信データ (232) |
| データセットディレイ | DSR# | Output | 7 | 8 | Input | DSR/RXDM | データセットディレイ (232) |
| 送信リクエスト | RTS# | Input | 9 | 10 | Output | RTS/RTSP | 送信リクエスト (232) |
| キャリア検出 | DCD# | Output | 11 | 12 | Input | DCD/RTSM | キャリア検出 (232) |
| 送信可否 | CTS# | Output | 13 | 14 | Input | CTS/CTSP | 送信可否 (232) |
| 被呼表示 | RI# | Output | 15 | 16 | Input | RI/CTSM | 被呼表示 (232) |
| 未接続 | - | - | 17 | 18 | - | - | 未接続 |
| 未接続 | - | - | 19 | 20 | - | - | 未接続 |
| サスペンド | SLEEP# | Input | 21 | 22 | - | - | 未接続 |
| GND | GND | Power | 23 | 24 | Power | VCCIO | 電源 |

■ 接続方法

USB-UART コンバータ基板と本基板を写真の向きで接続してください。

USB-UART コンバータ基板の CN3 より RS232C インタフェースが取り出せます。

その他使用方法は [\[DER-0001\]USB-UART コンバータ基板 取扱説明書](#) を参照願います。



USB-UART コンバータ基板との接続写真

■ オプション基板

| ベース基板 | オプション基板 | 機能 |
|---|--|-------------------------|
|  <p>USB-UART コンバータ基板</p> |  <p>ジャンパ</p> | <p>USB UART コンバータ</p> |
| |  <p>RS232C オプション基板</p> | <p>USB RS232C コンバータ</p> |
| |  <p>RS485 オプション基板</p> | <p>USB RS485 コンバータ</p> |
| |  <p>RS422 オプション基板</p> | <p>USB RS422 コンバータ</p> |

