

DERTEC CO. LTD.
USB-UART 変換
RS232C オプション基板
取扱説明書



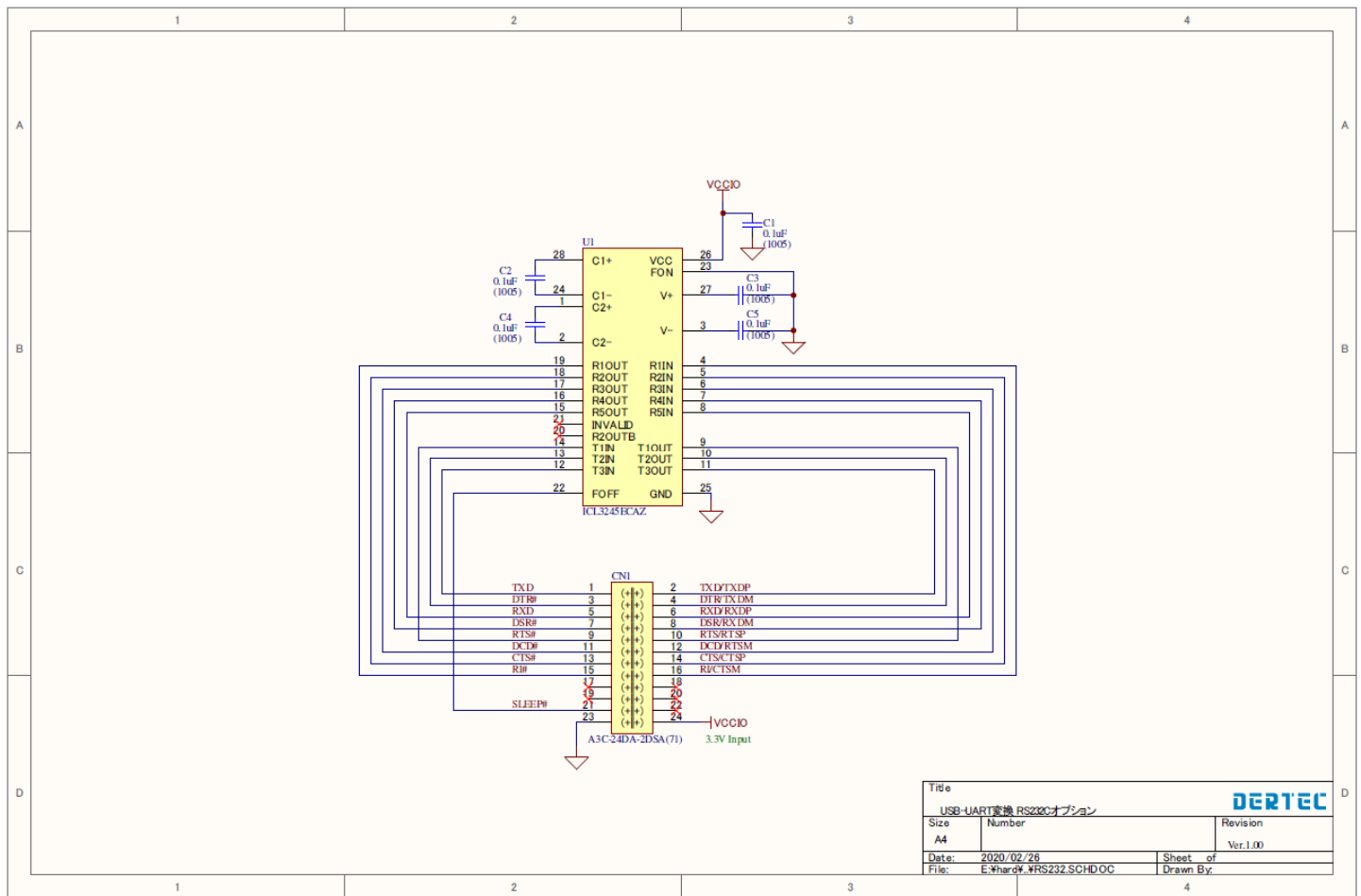
■ 特徴

USB-UART 変換ベース基板のオプション基板です(本基板単体では動作しません)
USB-UART 変換ベース基板と組み合わせる事により USB-RS232C 変換として動作します
通信速度: MAX1Mbps

■ 目次

■ 回路図	2
■ 部品表	2
■ 基板スペック	3
■ 部品配及び基板パターン	3
■ CN1 ピン番号表	4
■ 接続方法	4
■ オプション基板	5
■ 更新履歴	6

■ 回路図

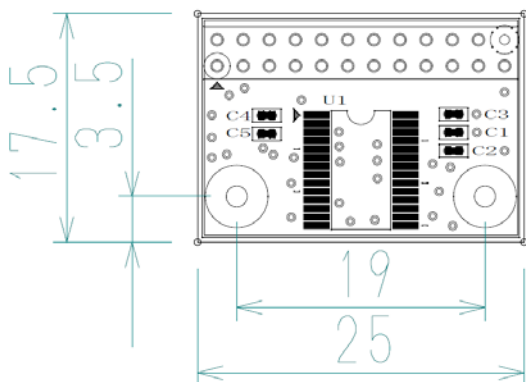


■ 部品表

Designator	Value	Description	Maker	PartNumber	Size	Quantity
C1, C2, C3, C4, C5	0.1uF	Laminated Ceramic - 0.1u	Murata	GRM155R71E104KE14J	(1005)	5
CN1		Rreceptacle(2mm) 2x12	Hirose	A3C-24DA-2DSA(71)		1
U1		RS-232 Driver	Renesas	ICL3245ECAZ		1

※同性能の代替品を使用している場合があります

■ 基板スペック

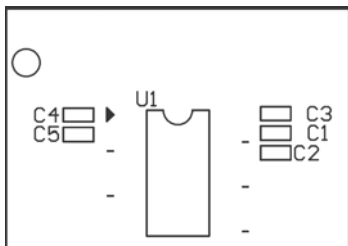


外形寸法	: 25.0 x 17.5 mm (突起部含まず)
板厚	: 1.6 mm
板材	: FR-4(ガラスエポキシ)
構成層数	: 2層(両面)
ネジ穴径	: 2-Φ2.2

■ 部品配及び基板パターン

・部品配置図(シルク図)

部品面

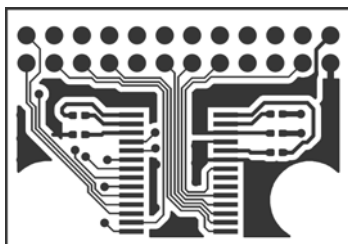


半田面(投影図)

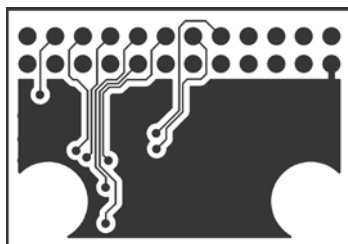


・基板パターン図

部品面



半田面(投影図)



■ CN1 ピン番号表

説明	信号名	入出力	CN1 pin 番号		入出力	信号名	説明
送信データ	TXD	Input	1	2	Output	TXD/TXDP	送信データ (RS232C)
データ端末ディレイ	DTR#	Input	3	4	Output	DTR/TXDM	データ端末ディレイ (RS232C)
受信データ	RXD	Output	5	6	Input	RXD/RXDP	受信データ (RS232C)
データセットディレイ	DSR#	Output	7	8	Input	DSR/RXDM	データセットディレイ (RS232C)
送信リクエスト	RTS#	Input	9	10	Output	RTS/RTSP	送信リクエスト (RS232C)
キャリア検出	DCD#	Output	11	12	Input	DCD/RTSM	キャリア検出 (RS232C)
送信可否	CTS#	Output	13	14	Input	CTS/CTSP	送信可否 (RS232C)
被呼表示	RI#	Output	15	16	Input	RI/CTSM	被呼表示 (RS232C)
未接続	-	-	17	18	-	-	未接続
未接続	-	-	19	20	-	-	未接続
サスペンド	SLEEP#	Input	21	22	-	-	未接続
GND	GND	Power	23	24	Power	VCCIO	電源

■ 接続方法

USB-UART 変換ベース基板と本基板を写真の向きで接続してください。



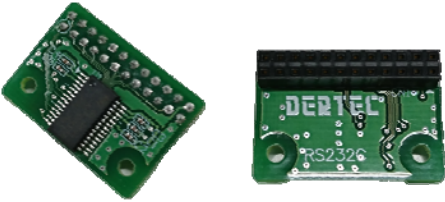
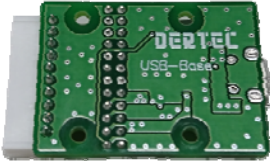
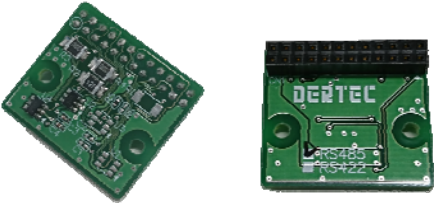
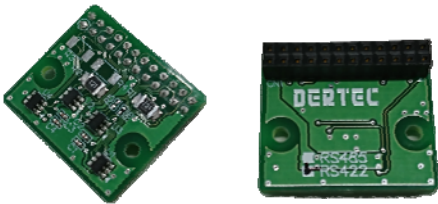
USB-UART 変換ベース基板の CN3 より RS232C インタフェースが取り出せます。

その他使用方法は [\[DUSB-UART-BASE\] USB-UART 変換ベース基板 取扱説明書](#) を参照願います。



USB-UART 変換ベース基板との接続写真

■ オプション基板

ベース基板	オプション基板	機能
	 ストレート・オプション基板	USB UART 変換
	 RS232C オプション基板	USB RS232C 変換
 USB-UART 変換ベース基板	 RS485 オプション基板	USB RS485 変換
	 RS422 オプション基板	USB RS422 変換

